

## TF1 OMEGA FILTER – 1"

Σχεδιασμένο για εγκατάσταση σε περιορισμένα ή δυσπρόσιτα σημεία, αυτό το υψηλής απόδοσης και εύκολο στον καθαρισμό φίλτρο συστήματος χρησιμοποιεί υδρονικό διαχωρισμό σωματιδίων και μαγνητικό φιλτράρισμα για να απομακρύνει τις προσμείξεις από το νερό συστημάτων κεντρικής θέρμανσης.

- Μεγάλη χωρητικότητα, συμπαγές μέγεθος
- Ιδανικό για χρήση σε περιορισμένα ή δυσπρόσιτα σημεία
- Εύκολο στην εγκατάσταση – τοποθετείται σε οριζόντιες και κάθετες σωληνώσεις και στις δύο κατευθύνσεις ροής. Το φίλτρο μπορεί να λειτουργήσει σε γωνία μέχρι και 45°
- Γρήγορο και εύκολο στον καθαρισμό, χωρίς να χρειάζεται να λυθεί η μονάδα
- Μοναδική δράση - αφαιρεί μαγνητικά και μη-μαγνητικά υπολείμματα από το νερό του συστήματος
- Εύκολο στην τοποθέτηση
- Δεν εμποδίζει τη ροή
- Έξυπνη, ανθεκτική κατασκευή σφυρήλατου ορείχαλκου(χωρίς να είναι πορώδης) με επινικελωμένο φινίρισμα
- Μοναδική συνδεσμολογία εισόδου-εξόδου με διπλό ακτινικό σφράγισμα και δυνατότητα πολλαπλών προσανατολισμών
- Συνδεσμολογία ισχυρού μαγνήτη νεοδημίου με σπειρωτό μαγνητικό καπάκι
- Όπως με όλα τα μαγνητικά προϊόντα, αν έχετε εμφυτευμένο βηματοδότη θα πρέπει να είστε πάντα πολύ προσεκτικοί όταν χειρίζεστε οποιοδήποτε μαγνητικό φίλτρο
- Διαθέσιμο για σωληνώσεις 1" και 3/4"

### Προδιαγραφές προϊόντος

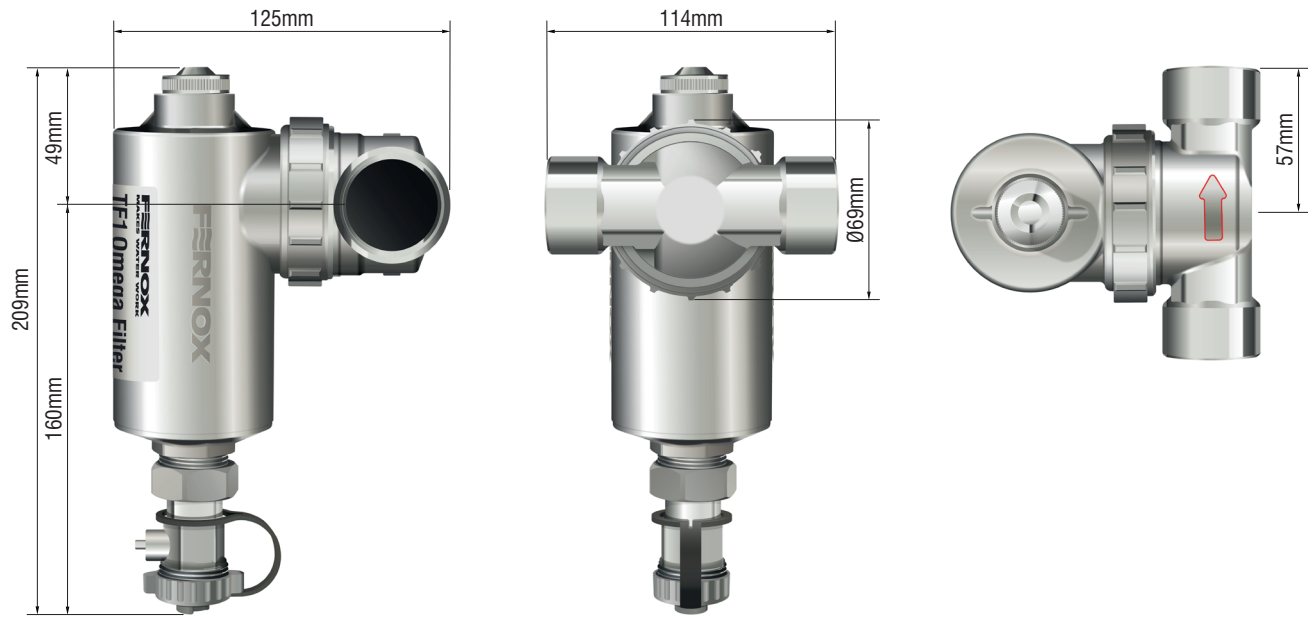
- |  |   |
|--|---|
| ■ Μέγιστη θερμοκρασία λειτουργίας        | 100°C   |
| ■ Μέγιστη πίεση λειτουργίας:             | 10 bar  |
| ■ Μέγιστος ρυθμός ροής:                  | 50 L/min  |
| ■ Χαρακτηριστικά μαγνήτη:                | Διάταξη ισχυρού μαγνήτη νεοδημίου   |
| ■ Χαρακτηριστικά βαλβίδας αποστράγγισης: | Εύκολη στην εγκατάσταση με δυνατότητα πολλαπλού προσανατολισμού                           |
| ■ Υλικό φίλτρου:                         | Ανθεκτική κατασκευή σφυρήλατου ορείχαλκου με επινικέλωση. Συμβατό με το EN 12165-CW617N-M |

### Βάρος

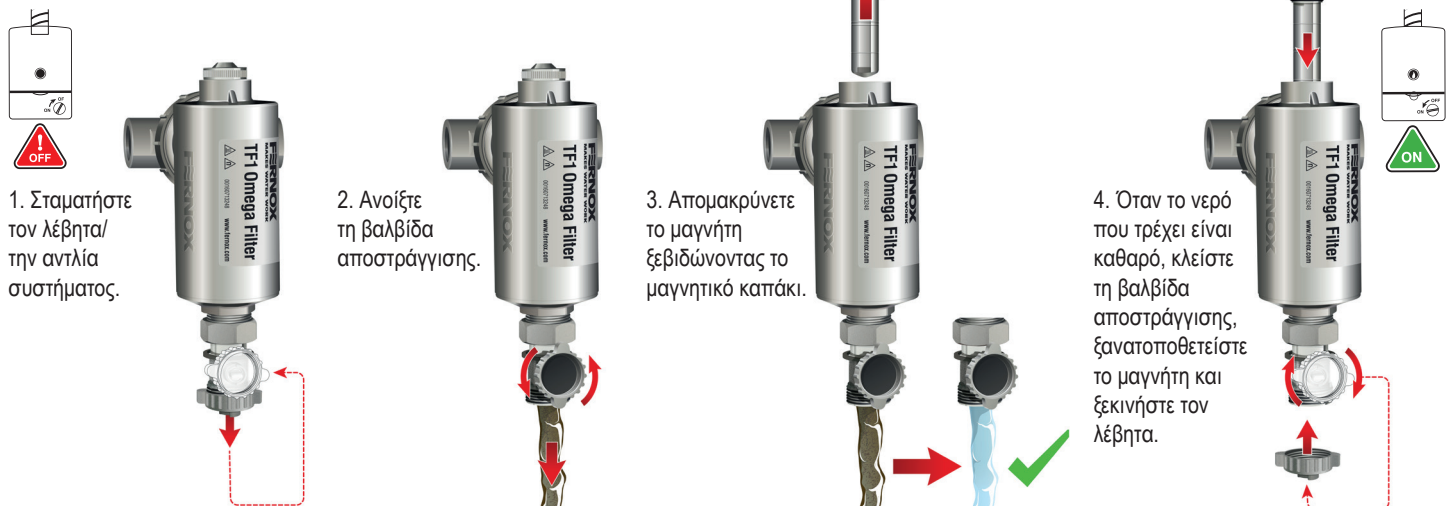
TF1 Omega Filter 1" 1720g (με το μαγνήτη και τη βαλβίδα αποστράγγισης)



## Διαστάσεις προϊόντος: 1"

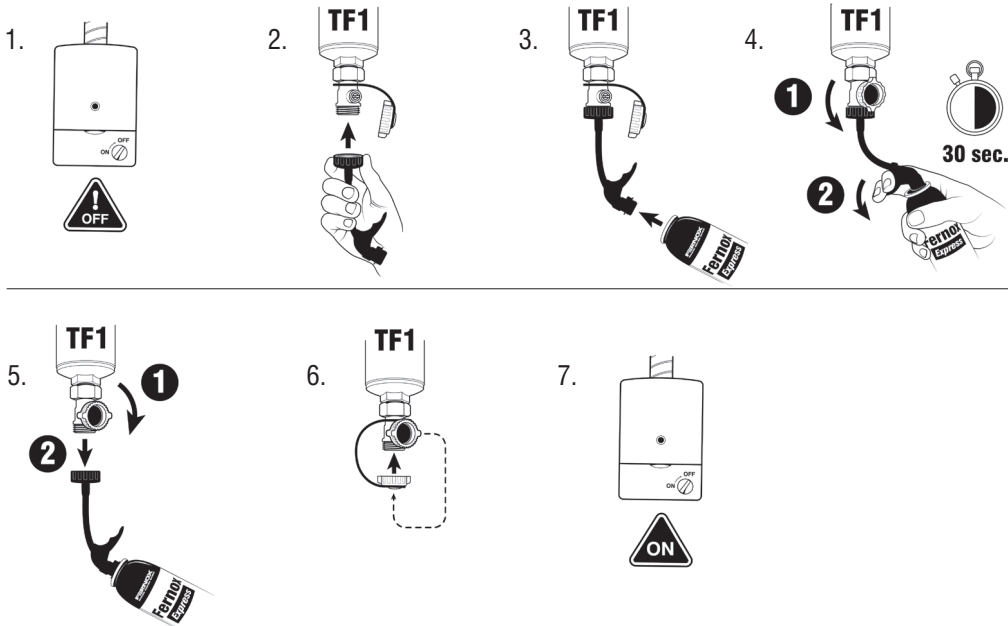


## Οδηγός καθαρισμού

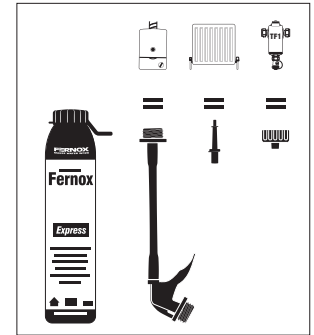


Βεβαιωθείτε ότι η θήκη του μαγνήτη παραμένει καθαρή και στεγνή.

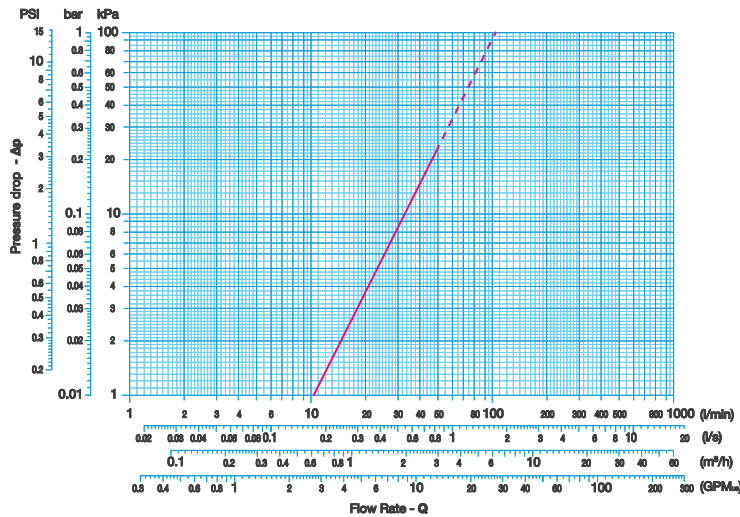
## Οδηγός για τη δοσολόγηση υγρών



Εύκολη δοσολόγηση των προϊόντων FernoX Express μέσω του Φίλτρου TF1. Σημείωση: Αν το φίλτρο περιέχει μαγνητίτη ή λάσπη, ξεβγάλετε το με νερό μέχρι να καθαρίσει, πριν βάλετε τα προϊόντα. Ανατρέξτε στις οδηγίες καθαρισμού. Προσοχή: Καυτή επιφάνεια.



## Δεδομένα Απώλειας Πίεσης



## Εφαρμογή

Σχεδιασμένο για να τοποθετείται κοντά στον τοίχο, το φίλτρο μπορεί εύκολα να τοποθετηθεί είτε σε οριζόντιες είτε σε κάθετες σωληνώσεις, και στις δύο κατευθύνσεις ροής.

## Οδηγίες χρήσης αναστολέα

Ένα Φίλτρο TF1 Omega θα προστατεύσει το λέβητα από τα καταστροφικά αποτελέσματα των κυκλοφορούντων υπολειμμάτων διάβρωσης, που έχουν μαζευτεί στο σύστημα σαν αποτέλεσμα μιας χημικής αντίδρασης όταν το νερό έρχεται σε επαφή με ανάμικτα μέταλλα που χρησιμοποιούνται μέσα σε ένα σύστημα θέρμανσης και ψύξης. Σημείωση: Για να αποφύγετε την περαιτέρω διάβρωση, θα πρέπει να χρησιμοποιηθεί ένας ποιοτικός αναστολέας σε συνδυασμό με το Φίλτρο TF1 Omega. Σε περιπτώσεις που υπάρχει απιονισμένο ή αποσκληρωμένο νερό, πρέπει να χρησιμοποιηθεί ένας ποιοτικός αναστολέας.

## Κωδικοί προϊόντος

TF1 Omega Filter 1" BSP – 62322 Προσαρμογέας δυναμικής πύσης TF1 Omega Filter – 62289



## Συσκευασία, Χειρισμός και Αποθήκευση

Μεμονωμένη συσκευασία, στην οποία περιλαμβάνονται και οδηγίες. Δεν υπάρχουν ιδιαίτερες απαιτήσεις αποθήκευσης. Τα ανταλλακτικά διατίθενται από την FernoX: Τηλ: +44 (0) 330 100 7750 Email: sales@fernox.com